



Associação de Atletismo de Beja

(Filiada na Federação Portuguesa de Atletismo)

Rua Pablo Neruda, N.º.1-A

7800-327 BEJA

Tel/Fax: 284 325 447

Comunicado n.º. 04 – 2024/2025

12 de Novembro de 2024



CORTA MATO DE NATAL



A Associação de Atletismo de Beja com o patrocínio da Junta de Freguesia de Messejana e apoio do Núcleo de Atletismo e Recreio de Messejana, vai realizar no dia **14 de Dezembro de 2024, pelas 10.00H**, em Messejana, o **Corta-Mato de Natal** com o seguinte programa-0

Horas	ESCALÕES	D. Nasc	Distância
10H00	Concentração		
10H30	Juniores Masc/Fem	2005/2006	4.000 Metros
	Sub-23 Masc/Fem	2004/03/02	
	Seniores Masc/Fem	2004/1989	
	VM35/VF35 – 35 a 39 anos**		
	VM40/VF40 – 40 a 44 anos**		
	VM45/VF45 – 45 a 49 anos**		
	VM50/VF50 – 50 a 54 anos**		
	VM55/VF55 – 55 A 59 anos**		
	VM60/VF60 – + 60 anos**		
	Juvenis Masc / Fem	2007/2008	3.000 Metros
11H00	Iniciados Masc/Fem	2009/2010	2.000 Metros
11H15	Infantis Masc/Fem	2011/2012	1.000 Metros
11H25	Convívio Benj B Masc/Fem	2013/2014	800 Metros
11H30	Convívio Benj A Masc/Fem	2015/16/17/18	400 Metros

Normas Regulamentares

1 – Podem participar **atletas federados, do Desporto Escolar e Populares** em representação de Clubes, Escolas, etc. ou a título Individual.

2 – **Cada atleta só pode participar no seu escalão.**

3 – Prémios:

CORTA MATO DE NATAL

Individuais

- Medalhas a todos os atletas Benjamins.



Associação de Atletismo de Beja

(Filiada na Federação Portuguesa de Atletismo)

- Troféu ao 1.º classificado e Medalhas do 2.º. ao 5.º. classificado, nos escalões de Infantis, Iniciados e Juvenis.
- Medalhas aos 3 primeiros dos escalões Juniores, Seniores e Veteranos Masculinos e Femininos.
- Troféu à GERAL ABS aos 3 primeiros atletas Masc e Fem.

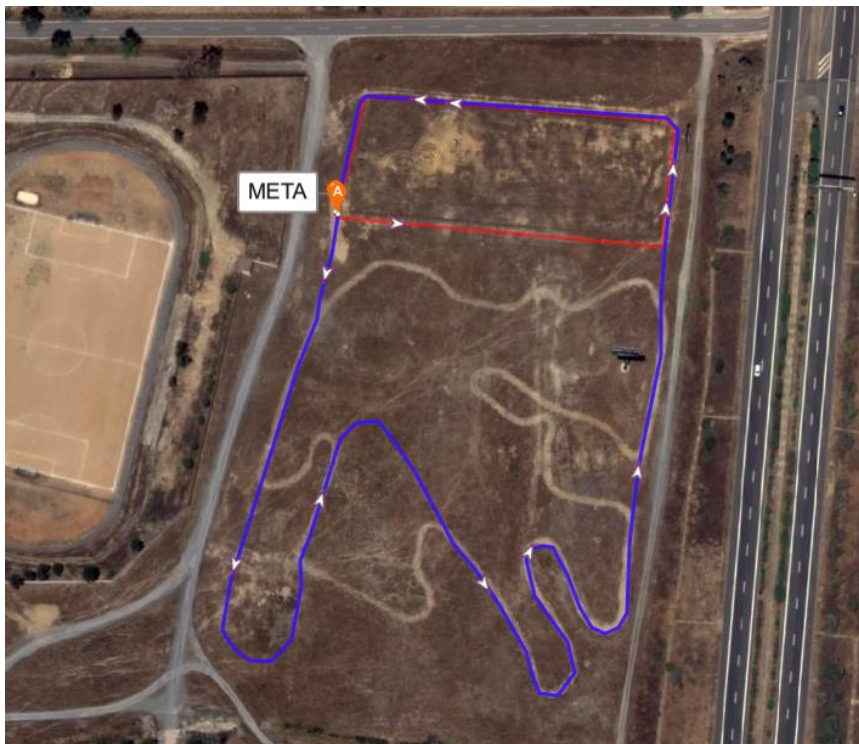
Coletivos – Taças às 5 primeiras equipas da classificação geral.

Para a classificação geral contam os 10 primeiros atletas classificados em cada escalão. **Os Benjamins contam para a classificação coletiva.**

4 – As inscrições serão efetuadas em www.fpacompeticoes.pt até ao dia **14/12/2024**.

5 – Os atletas federados participam com um dorsal da época.

6 – Percursos:



Volta Grande
(±1000m)

A Associação de Atletismo de Beja