

## ‘CORRIDA VIANA-DE-A-PAR-DE-ALVITO’

Após o falecimento de D. [Martim Gil](#), o rei [Dinis de Portugal](#) (1279-1325) tomou posse e passou a [Carta de Foral](#) à povoação (1313) documento onde é denominada como Viana-a-par-de-Alvito. O nome do evento possui as seguintes razões: (i) trata-se de um antigo nome da vila de Viana do Alentejo, no qual consta o nome da vila de Alvito; (ii) a essência do evento surge da cooperação intermunicipal entre os dois concelhos; (iii) este evento será sempre uma parceria entre estes dois concelhos.

A Câmara Municipal de Alvito e a Câmara Municipal de Viana do Alentejo com o apoio das Associações de Atletismo de Beja e de Évora, com o apoio dos Bombeiros Voluntários e G.N.R. de Alvito e Viana, vão levar a efeito no dia **13.01.2019** na estrada entre Viana e Alvito (passando por Vila Nova da Baronía) a **Corrida Viana-a-par-de-Alvito**, com o seguinte Programa-horário:

Hora	Escalão	Distância	Percurso
<b>8:00 Horas</b>	<b>Concentração – Praça da República, Alvito</b>		
10:05 Horas	Benjamin A - Masc/Fem	+ - 400 Metros	1 Volta Pequena
	Benjamin B - Masc/Fem	+ - 800 Metros	2 Voltas Pequenas
10:10 Horas *	Infantis Fem	1 000 Metros	1 Volta Grande + 1 Volta Pequena
	Infantis Masc		
10:20 Horas *	Iniciados Fem	2 000 Metros	2 Voltas Grandes + 2 Voltas Pequenas
	Iniciados Masc		
10:30 Horas	Juvenis Fem	3 000 Metros	3 Voltas Grandes + 3 Voltas Pequenas
	Juvenis Masc		
10:00 Horas (Partida conjunta de VIANA)	Juniores / Fem	13 600 Metros	
	Seniores / Fem		
	VF35 – dos 35 aos 39 anos**		
	VF40 – dos 40 aos 44 anos**		
	VF45 – dos 45 aos 49 anos**		
	VF50 – 50 anos e +**		
	Juniores / Masc		
	Seniores / Masc		
	VM35 – dos 35 aos 39 anos **		
	VM40 – dos 40 aos 44 anos **		
	VM45 – dos 45 aos 49 anos **		
	VM50 – dos 50 aos 54 anos **		
	VM55 – dos 55 e + **		

\* Poderá ser em separado se o número de atletas o justificar

\*\* Idade no dia da prova

## Normas Regulamentares

### 1 – Destinatários

A prova é aberta a todos os atletas, federados e não federados, podendo nela participar em representação de coletividades, organizações populares, grupos desportivos, escolas e individualmente. Cada atleta só pode participar no seu escalão.

### 2 – Característica do Percurso *(Prova principal - dos 13,6 kms)*

O percurso é em linha com partida em Viana do Alentejo, com passagem por Vila Nova da Baronia e chegada a Alvito.

**Chama-se a atenção para os atletas efetuarem a sua prova sempre na faixa da direita.**

### 3 – Entrega de Documentação

A distribuição de dorsais e demais documentação é efetuada pela organização junto ao secretariado da prova **na base do evento, na Praça da República – Alvito**, entre as 08h00 e as 09h30.

Todos os atletas devem ser portadores de pregadeiras para os respetivos dorsais.

A organização providenciará transporte aos atletas que desejarem, para o local de partida, na Quinta da Joana em Viana do Alentejo. A saída do transporte é às 09h15.

### 4 – Inscrições

Benjamins a Juvenis	Juniors/Seniores/Veteranos	
	Filiados na AABeja/AAEvora	Não filiados na AABeja/AAEvora
Grátis	5,00€	7,50€

As PROVAS JOVENS realizam-se no Rossio (piso em terra batida) em Alvito.

As inscrições para as Provas Jovens devem ser efetuadas com o preenchimento da ficha de inscrição e enviadas, ou para a Associação de Atletismo de Beja, para o e-mail [atletismo.beja@gmail.com](mailto:atletismo.beja@gmail.com) ou por telefone/fax 284 325 447, ou para a Associação de Évora, para o email [ass.atletismo.evora@sapo.pt](mailto:ass.atletismo.evora@sapo.pt) por telefone/fax 266 708 425.

As inscrições, a partir do escalão de Juniores, inclusive, serão efetuadas no site [www.acorrer.pt](http://www.acorrer.pt)

A data limite para inscrições é o dia 9 janeiro de 2019 (quarta-feira).

## 5 – Identificação

Todos os atletas deverão ser portadores do documento identificativo (Cartão de Cidadão ou Passaporte), que deverão apresentar caso seja solicitado pela organização.

## 6 – Aptidão física

A organização não se responsabiliza por qualquer acidente que decorra da inaptidão física do atleta, pelo que esta é da inteira responsabilidade dos participantes. Não obstante, a organização disponibiliza um dispositivo de socorro em caso de acidente.

## 7 – Prémios

A distribuição dos prémios será de acordo com:

Escalão	Anos Nasc.	PRÉMIOS	
		Individuais	Coletivos
Benj A Masc/Fem	2010/11/12	Prémios para todos	
Benj B Masc/Fem	2008/2009		
Infantis Fem/Masc	2006/2007	Medalhas aos 10 primeiros de cada escalão	Taças para as 5 primeiras equipas
Iniciados Fem/Masc	2004/2005	Medalhas aos 5 primeiros de cada escalão	
Juvenis Fem/Masc	2002/2003		
Juniores / Fem	2000/2001	Medalhas aos 3 primeiros de cada escalão	
Seniores / Fem	1999/1985		
Juniores / Masc	2000/2001		
Seniores / Masc	1999/1985		
<b>Veteranos Fem</b>	<b>Veteranos Masc</b>		
<b>VF35 – 35 a 39 Anos*</b>	<b>VM35 – 35 a 39 Anos*</b>		
<b>VF40 – 40 a 44 Anos*</b>	<b>VM40 – 40 a 44 Anos*</b>		
<b>VF45 – 45 a 49 Anos*</b>	<b>VM45 – 45 a 49 Anos*</b>		
<b>VF50 – + de 50 Anos*</b>	<b>VM50 – 50 a 54 Anos*</b>		
	<b>VM55 – + de 55 Anos*</b>		

\* Idade no dia da prova

## 8 – Classificação

Haverá uma classificação individual e uma classificação geral coletiva por equipas.

Nas provas em que os escalões participem em conjunto, a classificação será separada.

Para a classificação coletiva, pontuam os 10 primeiros atletas, de cada escalão e género, sendo atribuídos 10 pontos ao 1º. Classificado, 9 ao 2º., e assim sucessivamente.

## 9 – Entrega de Prémios

A entrega de prémios será realizada na cerimónia final, onde serão premiados os atletas vencedores de todos os escalões, excetuando os escalões Benjamins. A cerimónia final iniciar-se-á às 11h45, na Praça da República em Alvito.

### KIT DO ATLETA

Dorsal, Seguro, refrescamentos e abastecimentos, prémio de *Finisher*, T-shirt Técnica e todos os *Finishers* ficam habilitados ao sorteio de produtos e lembranças locais.

**A organização oferece lanche a cada atleta no final da prova até ao escalão de Juvenis. Os restantes escalões, terão posto de abastecimento no final.**

## 10 – Prémios Monetários Individuais

Class.	Geral Masculina	Geral Feminina	Juniores/Seniores Masculinos* + Veteranos Masculinos por Escalão	Juniores/Seniores Femininos* + Veteranos Femininos por Escalão
1º	100 €	100 €	50€	50€
2º	75€	75€	30€	30€
3º	50€	50€	20€	20€
4º	30€	30€		
5º	20€	20€		

\*A classificação de Juniores e Seniores é conjunta

### Coletivos

Equipas	1ª Equipa	2ª Equipa	3ª Equipa
	150,00€	100,00€	75,00€

## **11 – Arbitragem**

A arbitragem é da competência do Conselho Regional de Arbitragem da Associação de Atletismo de Beja e de Évora. Haverá um controlo de passagem dos atletas, pelo que qualquer infração implica a desclassificação do atleta, sendo proibido o seu acompanhamento no decorrer da prova.

## **12 – Desclassificações**

Serão desclassificados os atletas que incorrerem nas seguintes infrações:

- Os atletas que não se apresentarem à chamada;
- Os atletas que prejudiquem outros por falta de ética desportiva;
- Os atletas que recebam apoio durante a corrida;
- Os atletas que alterem o percurso da prova em benefício próprio.

## **13 – Aquecimento**

O aquecimento será feito em local especificamente determinado para o efeito, fora do percurso da prova.

## **14 – Abastecimentos** *(Prova principal)*

Na prova principal, com 14km, serão fornecidos os seguintes abastecimentos:

- +/- 7,5 km: líquidos;
- +/- 10,5 km: líquidos;
- *Final*: líquidos e sólidos.

## **15 – Protestos**

Quaisquer reclamações ou protestos deverão ser apresentadas por escrito, dirigido ao júri da prova, até 15 minutos após o termo da mesma, juntamente com a quantia de 50€, a qual será devolvida se o protesto for considerado deferido.

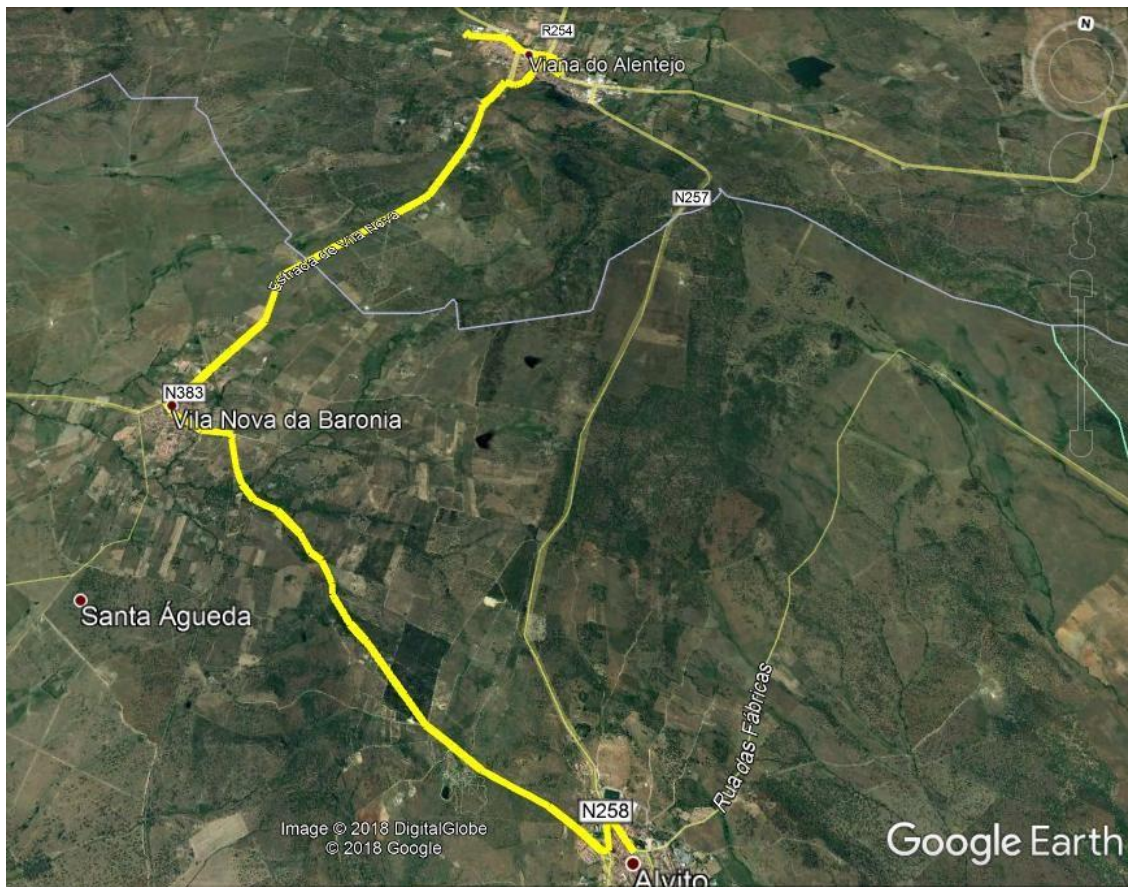
## **16 – Diversos**

Serão disponibilizados WC e balneários no Pavilhão Gimnodesportivo de Alvito.

## **17 – Casos Omissos**

Todos os casos omissos serão apreciados e resolvidos pela organização com o apoio do Conselho Regional de Arbitragem da Associação de Atletismo de Beja e de Évora.

## Mapa do percurso *grande* – 13,6 km



## Mapa do percurso *jovem*

Volta **GRANDE**/azul = 600 metros  
Volta **pequena**/amarela = 400 metros



# Altimetria *(Prova principal - dos 13,6 kms)*

