

ASSOCIAÇÃO DE ATLETISMO DE BEJA

XXIV Campeonatos do Alentejo de Corta-Mato

REGULAMENTO

1. ORGANIZAÇÃO

Os XXIV Campeonatos do Alentejo de Corta-Mato é uma competição de atletismo, em Corta Mato, e realizam-se no dia **26 de Fevereiro de 2022 (Sábado)**, pelas 14H30, nos terrenos junto à entrada oeste de Vila Nova da Baronia (**LAT: 38.288779, LNG: -8.042099**), concelho de Alvito, numa organização conjunta da Associação de Atletismo de Beja, com o apoio logístico e patrocínio da Câmara Municipal de Alvito e Junta de Freguesia de Vila Nova da Baronia, o apoio técnico do conselho de Arbitragem da AABeja e a colaboração das Associações de Atletismo de Évora e Portalegre.

2. PARTICIPAÇÃO

2.1 - Poderão participar atletas femininos e masculinos que estejam filiados numa das três Associações de Atletismo do Alentejo (Beja, Évora e Portalegre).

2.2- Os atletas estrangeiros com mais de 18 anos, para terem direito aos prémios e títulos do Campeonato do Alentejo têm que satisfazer os seguintes requisitos:

2.2.1- Estar filiado numa das três associações regionais, nas duas épocas anteriores;

2.2.2- Terem competido nessas duas épocas pelos respetivos clubes;

2.2.3- Para a classificação coletiva podem contar no máximo dois atletas estrangeiros filiados numa das três associações, de acordo com o escalão e género no corta mato e de acordo com o género na Pista.

3. ESCALÕES ETÁRIOS

Os atletas do sub escalão de Veteranos que queiram competir na prova de seniores, inscrevem-se logo como Séniores.

Infantis Masc/Fem - 2009 e 2010	V35 – 35 a 39 anos* Masc/Fem
Iniciados Masc/Fem - 2007 e 2008	V40 – 40 a 44 anos* Masc/Fem
Juvenis Masc/Fem – 2005 e 2006	V45 – 45 a 49 anos* Masc/Fem
Juniores Masc/Fem – 2003 e 2004	V50 – 50 a 54 anos* Masc/Fem
Seniores Masc/Fem - 2002 e anteriores	V55 – 55 a 59 anos* Masc/Fem
	V60 – 60 anos e mais* - Masc/Fem

*(no dia da prova)

ASSOCIAÇÃO DE ATLETISMO DE BEJA

4. CIRCUITO e PROGRAMA-HORÁRIO

Haverá um circuito com 2 voltas:

Volta Pequena – 500M e Volta Grande - 1500M

Horas	Escalão	Distância	Nº de Voltas
14H00	Concentração		
14H30	Benjamins A Masc/Fem*	500m	1 volta pequena
14H35	Benjamins B Masc/Fem*	750m	1/2 volta grande
14H40	Infantis Fem	1.500m	1 volta grande
14H50	Infantis Masc	1.500m	1 volta grande
15H00	Iniciados Fem	2.000m	1 volta pequena + 1 volta grande
15H15	Iniciados Masc	2.500m	2 voltas pequenas + 1 volta grande
15H30	Juvenis Fem *	3.000m	2 voltas grandes
	Juvenis Masc*	3.500m	1 volta pequena + 2 voltas grandes
15H50	Jun/Sen/Vet Fem	4.500m	3 voltas grandes
16H15	Jun ./Veteranos Masc	6.000m	4 voltas grandes
16H50	Seniores Masc	8.000m	1 volta pequena + 5 voltas grandes
Entrega de Prémios			

* Poderá ser em separado, se o número de atletas se justificar.

Nota: O Convívio Benjamins é uma prova de iniciação que não conta para os Campeonatos do Alentejo, mas contando para o Cross de Alvito.

5. PRÉMIOS

5.1. Individuais – Medalhas para os 3 primeiros classificados de cada escalão/sexo. Estes prémios serão entregues no local do evento, logo após o final de cada prova.

5.2. Coletivos – Taças para as equipas vencedoras em conformidade com o ponto 6.2. do presente regulamento. Estes prémios serão entregues no local do evento após cada prova.

ASSOCIAÇÃO DE ATLETISMO DE BEJA

6. CLASSIFICAÇÃO

6.1. Individuais – Haverá classificação individual por escalão e sexo e os vencedores serão creditados com o título de Campeões do Alentejo de Corta-Mato 2019.

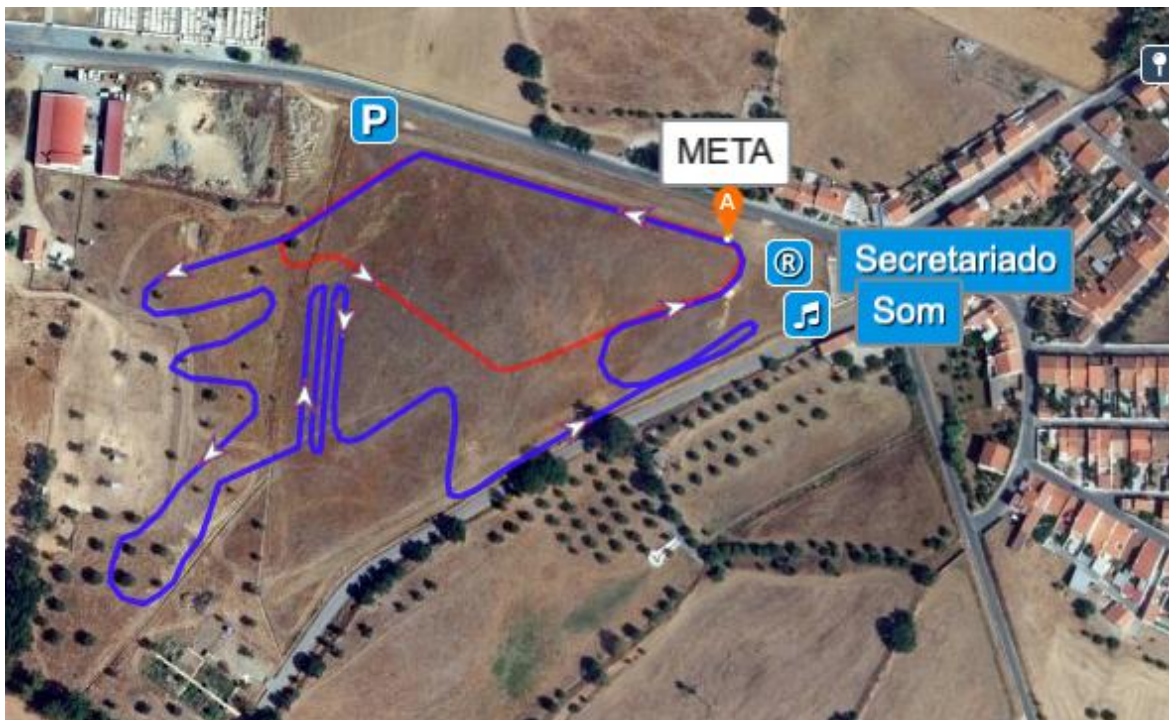
6.2. Coletivos – Haverá classificação coletiva por escalão e sexo, contando para o efeito:

ESCALÕES	N.º DE ATLETAS	
	FEMININOS	MASCULINOS
INFANTIS	3	3
INICIADOS	3	3
JUVENIS	3	3
ABSOLUTOS (Jun/Sen/Vet)	3	
JUNIORES		3
SENIORES		4
VETERANOS (único)		4

As equipas vencedoras serão creditadas com o título de Campeã do Alentejo de Corta-Mato 2022.

7. PERCURSO

VOLTA GRANDE – 1.500M; VOLTA PEQUENA - 500M



8. INSCRIÇÕES

Devem ser feitas pelos clubes ou atletas individuais através da plataforma <https://fpacompeticoes.pt> impreterivelmente até às **23:59 horas da quinta-feira, dia 24.02.2022.**

Nesta prova, não será necessário efetuar confirmações.

ASSOCIAÇÃO DE ATLETISMO DE BEJA

Os clubes que ainda não possuem as credenciais de acesso a esta plataforma deverão enviar os seguintes dados: sigla, nome e email do responsável do clube para fpacompeticoes@fpatletismo.pt.

Procedimento para Autorização de Participação em Competições da AABEJA

A participação nas competições da Associação de Atletismo de Beja está sujeita a vários procedimentos, nomeadamente:

- Inscrição dentro da data-limite de inscrição;
- Não são aceites inscrições, após a data-limite de inscrição;
- Não são aceites inscrições no dia da prova;
- Não são aceites inscrições à hora;

9. Informações Adicionais

- **Higienização/Segurança:** Estará na entrada, saída, secretariado e nas câmaras de chamada, dispensadores de desinfetante para a higienização das mãos. Aconselhamos a todos os Clubes que tenham higienização para os seus atletas.
- **Plano de Contingência:** Toda a organização, atletas e equipas técnicas devem ter conhecimento do plano de contingência em vigor na presente prova e em anexo a este documento.
- **Uso de Máscara:** O uso de máscara é obrigatório para toda a organização, atletas e equipas técnicas desde o momento de entrada até sair do local de competição. Os atletas apenas podem retirar a máscara no local de partida, permanecendo sem máscara durante a prova e voltando a colocá-la na chegada.
- **Comunicação:** Será comunicado frequentemente as indicações gerais e quais os grupos de atletas que se devem dirigir à zona de partida, para evitar aglomerados de pessoas.
- **Percurso:** Os atletas devem manter o distanciamento físico possível durante o percurso; Em caso de ultrapassagem, deve-se facilitar a tarefa do atleta que vai ultrapassar, encostando o máximo; Os atletas devem evitar correr demasiado perto do atleta da frente; Os atletas são instruídos sobre o cuspir, e outros métodos comuns de limpeza de secreções nasais e respiratórias durante a corrida não deve ser realizada a menos de 10m de outro corredor.
- **Chegada:** Os atletas que terminem a sua prova, devem ingressar imediatamente pelo funil que os leva ao corredor de saída; não devem esperar por outros atletas; devem colocar a máscara logo após terminarem a prova; o refrescamento após o término da prova deve cumprir as regras de segurança, com a entrega de uma garrafa de água por atleta.
- **Pódio** • Apenas estarão na zona de pódio a organização, convidados e atletas vencedores • Uso obrigatório de máscara de proteção.

O Plano de Contingência deverá ser respeitado por todos os elementos que forem autorizados a entrar na área da competição, procedendo-se à leitura dos certificados de vacinação/certificados de recuperação do público.

10. CASOS OMISSOS

Serão resolvidos em conformidade com o Regulamento Geral de Competições da FPA.

ASSOCIAÇÃO DE ATLETISMO DE BEJA

11. OFICIAIS RESPONSÁVEIS PELA COMPETIÇÃO

Diretor da Competição	Patrícia Vaz – DTR AABeja
Delegados Técnicos	Patrícia Vaz – DTR AABeja João Ferrão – DTR AA Évora Nuno Preciado – DTR AA Portalegre
Delegados da Organização	Rosário Figueira – Presidente da Direção da AABeja Jorge Bagão – CM Alvito
Diretor de Reunião	Eduardo Camacho – AABeja
Árbitro	A designar oportunamente
Júri de Apelo	Patrícia Vaz – DTR AABeja João Ferrão – DTR AA Évora Nuno Preciado – DTR AA Portalegre

12. INFORMAÇÕES SUPLEMENTARES

Informações suplementares serão fornecidas pela Internet, no sítio

<http://www.aabeja.org>



Organização:



Apoio:

